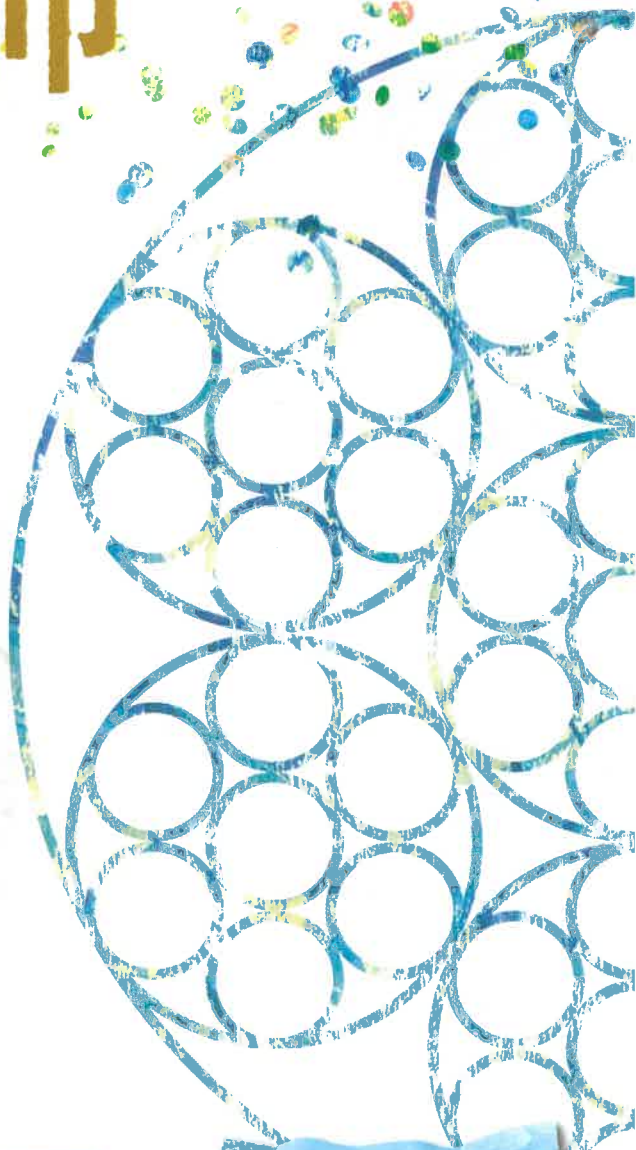


2:1型天然鉱物 地力薬師

- ✓ 優れた膨潤性が団粒化を促進
- ✓ 高い保肥力・CECが土壌を改善
- ✓ 豊富なミネラルが作物を強化



土にこだわる生産者様へ

良質の土壌をつくるためには、腐植(植物由来の堆肥)と2:1型の粘土鉱物が必要になります。地力薬師の持つ成分が腐植とまじわることで、土壌の団粒化・保肥力の改善を促し、それとともに微生物が活発化します。

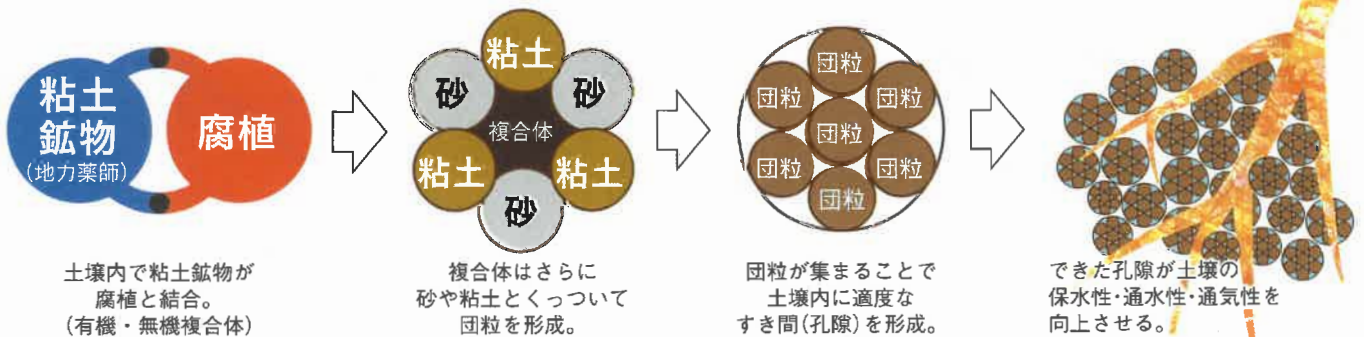
地力薬師は「ハイブリットORG(腐植)」との組合せで、土壌の団粒化をさらに促進します。



NET 20kg

地力薬師は、優れた膨潤性で「土壌の団粒化」を促進します！

2：1型天然鉱物は土壌団粒化の必須素材



地力薬師の特徴

Point 1 優れた膨潤性が団粒化を促進

地力薬師は優れた膨潤性（水を含むと膨らみ、乾くと縮む性質）をもつ粘土鉱物です。この性質により、土壌にすき間が出来やすくなり、保水性・通水性・通気性が向上することで、理想の土壌団粒化を促進します。

Point 2 高い保肥力・CECが土壌を改善

地力薬師のコロイド粒子は、酸性土壌とアルカリ土壌のどちらでも働きます。pHに左右されることなく陽イオンを吸着するので、肥料分を保持して肥料切れを起こしにくくします。

Point 3 豊富なミネラルが作物を強化

地力薬師はマグネシウム、カリウム、鉄、その他の豊富な微量元素のミネラルを含む「多孔質鉱物」です。珪酸分が69.4%以上含まれているので、水稻の地力維持と倒伏軽減にも期待できます。

ハイブリットORG(腐植)との組合せ効果

上図のように土壌団粒化には「粘土鉱物」と「腐植」が必要になります。土壌内に腐植が不足している場合は、土壌の団粒化が進みにくい状態です。地力薬師とハイブリットORGをバランスよく施用することで、理想の土壌団粒化が見込めます。



● 施用前



土壌が固くなりひび割れが起こった状態。生育もまばらなことが見て取れる。

● 施用後



組合せ施用をおこない、2作目で生育状況が改善。土壌団粒化による効果が表れている。

※効果は土壌や施用の状況で異なります。成果を保証するものではありません。

●対象作物：全般

●原料：膨潤性粘土鉱物

●主な成分の含有量 (%)

珪酸	69.4%以上	リン	0.07%以上
鉄	3.4%以上	マンガン	0.09%以上
石灰	2.8%以上	ナトリウム	0.63%以上
苦土	2.5%以上	ばん土	13%以上
カリ	0.9%以上		

●使用量（10アールあたり）

土の種類	適用量
砂地黒ボク	300kg CEC10以下の土は400kg
中間的な土	200kg EC(塩類濃度)の大きい土は400kg
粘土の多い土	100kg 逐年施用量を減らしてゆきます



発売元

株式会社 京都農販

〒603-8811 京都府京都市北区西賀茂北山ノ森町 1-1
TEL: 075-495-7206 URL: <https://kyonou.com/>